

## LINER ANBINDUNGSSYSTEM

WILLPOX® SP Flex 1:1

WILLPOX® SP Flex 1:1

**DIBt-Zulassung Z-42.3-557**

Zweikomponenten Epoxidharz mit guter Haftung auch an feuchten Oberflächen, auf Steinzeug und Beton. Aufgrund seiner Eigenschaften kann das Harz zum Anbinden von Schlauchlinern an den Schacht verwendet werden.

## HAUSANSCHLUSS-SANIERUNG

**Lichtreaktives EP-Hybridharz**

WILLPOX® LC

WILLPOX® LC

Lichtreaktives (LED / UV) 1K EP-Hybridharzsystem zur Sanierung von Hausanschluss- und Falleleitungen.

## HAUSANSCHLUSS-SANIERUNG

**Vor-Ort härtende EP- und Silikatharzsysteme**

WILLPOX® 20  
WILLPOX® 50  
WILLPOX® 100  
WILLPOX® 1

WILLKAT® HL (3K)  
WILLKAT® HL 2K Summer  
WILLKAT® HL 2K Winter  
WILLPOX® RR

WILLPOX® 20

Schnelles 2K Epoxydharz-System zur Sanierung von Hausanschluss- und Fall-Leitungen mittels Kaltaushärtung.

WILLPOX® 50

2K Epoxydharz-System zur Sanierung von Hausanschluss-Leitungen mittels Warmaushärtung.

WILLPOX® 100

2K Epoxydharz-System zur Sanierung von Hausanschluss-Leitungen mittels Warmaushärtung.

WILLKAT® HL (3K), WILLKAT® HL 2K Summer,  
WILLKAT® HL 2K Winter

Schnelle 3K und 2K Silikatharz-Systeme zur Sanierung von Hausanschluss- und Fall-Leitungen mittels Kaltaushärtung.

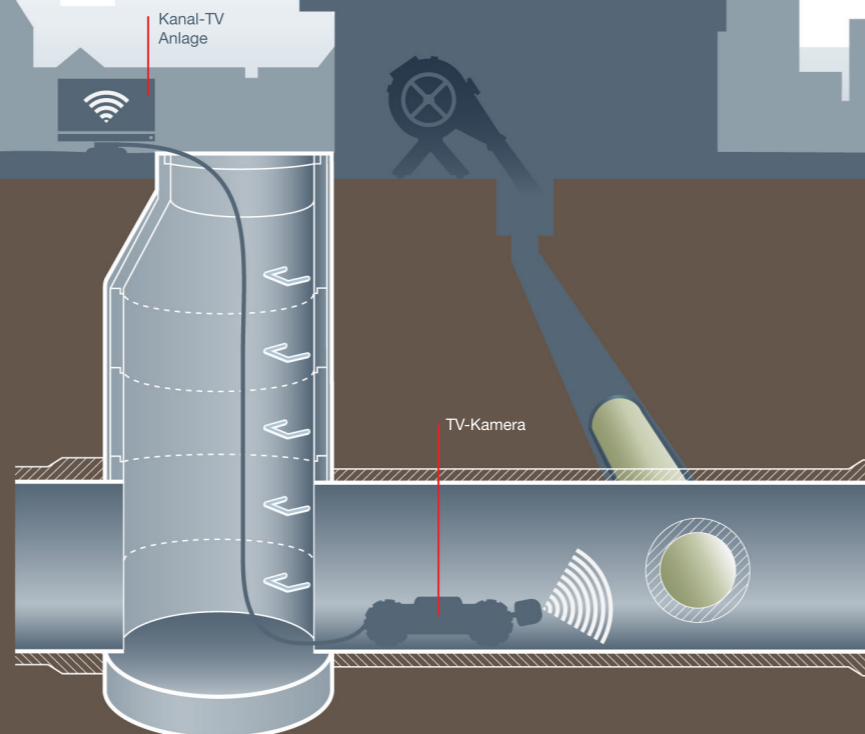
WILLPOX® 1 und WILLPOX® RR

2K Epoxydharz-Systeme frei von Alkylphenolen und Benzylalkohol. Die Systeme eignen sich aufgrund der angepassten Reaktivität und der mechanischen Kennwerte ausgehärteter Beschichtungen besonders für die Kanalsanierung im Inliner-Verfahren.



# Unsere Produkte für eine saubere Umwelt

F.WILLICH – KANALSANIERUNG



F. Willich GmbH + Co. KG  
Planetenfeldstr. 120  
44379 Dortmund

Wolfgang Houy  
Abteilungsleiter Kanalsanierung

Telefon +49 (0) 6873 9999 021  
Mobil +49 (0) 172 3068 870

E-Mail wolfgang.houy@f-willich.de  
kanalsanierung@f-willich.de

[www.f-willich.de](http://www.f-willich.de)

[www.f-willich.de](http://www.f-willich.de)

## INJEKTIONSVERFAHREN

WILLSTOP® 1K+ WILLSTOP® 1 WILLSTOP® FLEX  
WILLPUR® WS WILLPUR® WS HF

### WILLPUR® WS 2K Kartuschensystem

2K Polyurethanharz zum Abdichten von punktuellen Wasserinfiltrationen in Schachtbauwerken und begehbaren Kanälen.

### WILLPUR® WS 3K Injektionssystem

3K Polyurethanharz zur dauerhaften stabilisierenden Abdichtung von Wasserinfiltrationen in schadhaften Schachtbauwerken und begehbaren Kanälen. Die Arbeiten werden an der Bauwerksinnenseite ausgeführt, die eigentliche Abdichtung erfolgt jedoch an der Bauwerksaussenseite.

### WILLSTOP® 1 und WILLSTOP® 1K+

WILLSTOP® 1 und WILLSTOP® 1K+ sind hochleistungsfähige Einkomponentensysteme zum Abdichten von Wassereintrüben mit hohen Wasserströmungen. Die Produkte können zum Verfüllen von Hohlräumen in Felsrissen, zur Bodenverfestigung in Sand und Anker im Kies verwendet werden. Die Reaktionszeiten lassen sich durch eine abgestimmte Menge WILLADD® 1 anpassen.

### WILLSTOP® Flex

WILLSTOP® Flex ist eine dunkelbraune, wasserreaktive Flüssigkeit. Das Endprodukt zeichnet sich durch hohe Flexibilität und Elastizität aus. Wenn dies mit Wasser in Kontakt kommt, dehnt es sich und härtet schnell zu einem zähen, flexiblen, geschlossenzelligen Polyurethanschaum aus. Die Reaktivität hängt von der Temperatur und der Menge des Katalysators WILLADD® Flex ab.

## KURZLINERVERFAHREN

WILLKAT® PL (3K) WILLKAT® PL 2K Fast plus  
WILLKAT® PL 2K Slow WILLKAT® SL - S (Summer)  
WILLKAT® PL 2K Summer WILLKAT® SL - W (Winter)  
WILLKAT® PL 2K Winter WILLKAT® SL - F (Fast)  
WILLKAT® PL 2K Fast WILLKAT® ESM System

### WILLKAT® PL „Short Liner Systeme“

**DIBt-Zulassung Z-42.3-523**

3K und 2K Silikatharzsysteme zur Reparatur von nicht begehbaren Abwasserkanälen mit begrenztem Schadensbild.

### WILLKAT® SL „Short Liner Systeme“

**DIBt-Zulassung Z-42.3-523**

2K Silikatharzsysteme zur Reparatur von nicht begehbaren Abwasserkanälen mit begrenztem Schadensbild.

- WILLKAT® SL - S (Summer)
- WILLKAT® SL - W (Winter)
- WILLKAT® SL - F (Fast)

### WILLKAT® ESM System

WILLKAT® ESM System ist eine Kombination von Edelstahlmanschette und WILLKAT® PL/SL Short Liner System.

## SPACHTEL- & VERPRESSVERFAHREN

WILLPOX® RS WILLPOX® SP 1:1 WILLIT® S CF

### WILLPOX® RS

**DIBt-Zulassung Z-42.3-529**

Zweikomponenten Epoxidharz mit guter Haftung auch an feuchten Oberflächen, auf Steinzeug und Beton. Aufgrund seiner Eigenschaften kann das Harz mit Robotersystemen zur Warm- und Kaltaushärtung verarbeitet werden.

### WILLPOX® SP 1:1

**DIBt-Zulassung Z-42.3-560**

Zweikomponenten Epoxidharz mit guter Haftung auch an feuchten Oberflächen, auf Steinzeug und Beton. Aufgrund seiner Eigenschaften kann das Harz mit Robotersystemen in nicht begehbaren Kanälen und zum Spachteln eingesetzt werden.

### WILLIT® S CF

Mineralischer Baustoff auf Zementbasis zur Stützensanierung. Aufgrund seiner Eigenschaften kann der Mörtel mit Robotersystemen in nicht begehbaren Kanälen eingesetzt werden.

## SCHACHTSANIERUNG

WILLIT® S Rapid **A** WILLIT® S KSM Fast **B**  
WILLIT® S Rapid F **A** WILLIT® S KBM **C**  
WILLIT® S KBM Plast **A** WILLIT® S KBM Fast **D**  
WILLIT® S KSM **B** WILLIT® S WS **E**  
WILLKAT® BS

### WILLIT® S

Mineralische Baustoffe auf Zementbasis. Alle Produktsysteme sind gebrauchsfertige Trockenmischungen, die für verschiedene Anwendungen bei der Kanalsanierung geeignet sind wie z.B.:

- kraftschlüssige Vergussarbeiten
- Reparatur und Sanierung von Betonflächen
- sofortiges Schließen von Wassereintrübenstellen
- Abdichtung zwischen Bodenfläche und Mauerwerk etc.

### WILLKAT® BS

**DIBt-Zulassung Z-59.12-445**

WILLKAT® BS ist eine kunststoff modifizierte Silikatbeschichtung mit höchster chemischer Beständigkeit. Gegen pH Werte von 0 - 14 ist WILLKAT® BS dauerhaft beständig.

### Einsetzbar bei:

- Abscheideranlagen
- Domschächte
- Faultürme
- Lau Anlagen
- Tankwannen
- Wasserstraßen

